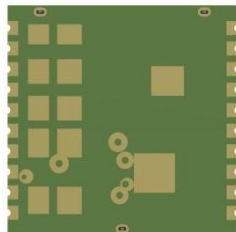


# 贴片超高频模块SIM7500



IMPINJ Inside



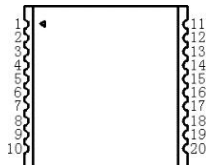
## 特性

- 基于新一代Impinj E710阅读器芯片。
- 支持 EPC global UHF Class 1 Gen 2 (ISO 18000-6C)。
- 30dBm射频输出。
- 贴片形式 (SMD) 便于快速封装生产。
- 功耗低 只有硬币大小，可轻松集成到不同类型RFID设备，如发卡器、签到机或移动终端。

物理特性	
尺寸	28mm x 28mm x 3.8mm
重量	5.5g
PCB材质	FR4 镀金
屏蔽罩材质	不锈钢
射频参数	
芯片	Impinj E710
空口协议	EPC global UHF Class 1 Gen 2 (ISO 18000-6C)
频率	北美: 902 ~ 928MHz (FCC (NA, SA))
	欧洲: 865 ~ 868MHz (ETSI)
	中国: 920 ~ 925MHz (CMIIT)
	全频段: 860 ~ 960MHz (OPEN')
灵敏度	-87dBm@10%BER
天线连接	1个射频接口 (底部焊盘)
功率	5dBm ~ 30dBm (±1dB) 可调
工作模式	定频 / 跳频可选
RSSI、温度检测	支持

射频性能	
标签盘存峰值速度	>1000 tags/s
识读距离	>4m (使用2.5dBi陶瓷天线)
标签缓存	1000张标签@96 bit EPC
通信接口	
通信	邮票孔焊接 (含电源、通信、GPIO) 波特率 9600~921600bps@默认115200bps
GPIO	2路输入2路输出 (3.3V TTL)
通讯	SMD Uart3.3V (TTL)
供电	
电压	DC 3.6 ~ 5V
最大功耗	4.75W (峰值), 0.95A@5V, 30dBm
待机功耗	0.78W
环境参数	
工作温度	-25°C ~ +65°C
储存温度	-40°C ~ +85°C
湿度	5 ~ 95% 非冷凝 (+25°C)
API接口	
支持 API	C, C#/.NET, Java

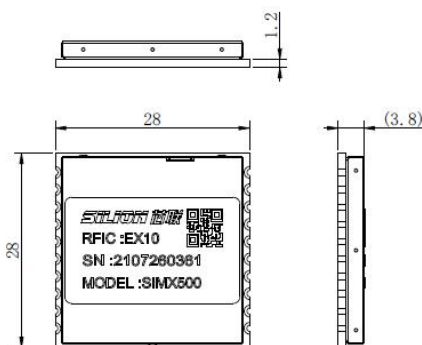
## 引脚定义



引脚	定义	引脚	定义
1	VCC (+3.6~5V)	11	GND
2	GND	12	3.3V Output
3	EN 模块电源使能 LOW (POWER DOWN) HIGH & DISCONNECT (ACTIVE)	13	SWCLK SWD 烧录接口时钟线
4	Digital Output 2 (GPIO OUT2)	14	SWDIO SWD 烧录接口数据线
5	Digital Input 1 (GPIO IN1)	15	GND
6	Digital Input 2 (GPIO IN2)	16	GND
7	RXD (DATA INPUT, TTL)	17	GND
8	TXD (DATA OUTPUT, TTL)	18	NC
9	RST (LOW ACTIVE, 不用请悬空)	19	ANT
10	Digital Output 1 (GPIO OUT1)	20	GND

\*规格如有更改，恕不另行通知。

## 尺寸图



芯联创展电子技术股份有限公司 芯联创展上海办事处

北京总部  
地址: 中国 北京 昌平区 102200  
龙域北街3号金城国际中心A座5层  
Tel: (010) 6215-3842

上海办公室  
地址: 中国 上海 嘉定区 201801  
云谷路599弄6号TEEC上海中心大厦311  
Tel: 159-0190-6309

深圳市芯联创展电子技术有限公司

深圳办公室  
地址: 中国 深圳 南山区 518055  
珠光路52号珠光创新科技园1栋3层  
Tel: (0755) 2661-7878

**SILION 芯联**

www.silion.com.cn

E-mail: sales@silion.com.cn